

Die Mitte finden

Köln 2001

Text: Frank Reintgen

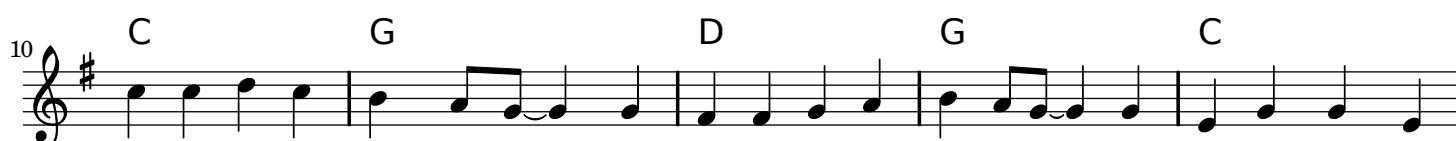
Musik: Frank Reintgen



1. Mal führt dein Weg dich kreuz und quer. Mal treibt er dich nur hin und
2. Mal führt dein Weg dich hin zum Glück, dann wie - der gehst du weit zu -
3. Mal führt dein Weg dich weg vom Ziel. Mal scheint dir al - les viel zu



her. Mal führt dein Weg ganz steil berg-auf und du bist ein - fach nur gut drauf. Zur rück. Mal wer - den Freun - de bei dir sein. Mal gehst du auch ein Stück all - ein. viel. Mal traust du dir fast al - les zu, dann lässt die Angst dich nicht in Ruh'.



Mit - te fin - den bleib nicht stehn. Zur Mit - te fin - den wei - ter - gehn. E - gal was auch dein



Le - ben bringt. Du bist und bleibst ein Got - tes - kind. Im La - by - rinth des Leben, da



bist du nicht al - lein. Im La - by - rinth des Leben wird Gott stehts bei dir sein.